

溶接作業時の
光と熱から
目や顔を守る

NIKKO 溶接面シリーズ

made in JAPAN
※632型、PP#635型のみ台湾製。

安心をサポートするお近くの特約店

NIKKO 株式会社 日本光器製作所

〒124-0023 東京都葛飾区東新小岩3-2-10
電話:03-3691-8351 (代表) FAX:03-3691-8355

- 製品は改良のため、予告無く変更する場合がありますので、ご了承ください。
- 写真及び印刷の仕上がり上、現品と色合いが若干異なる場合がございます。
- このカタログは、2017年8月現在のものです。

ファイバー紙



固定窓タイプ



取付金具でヘルメットに装着

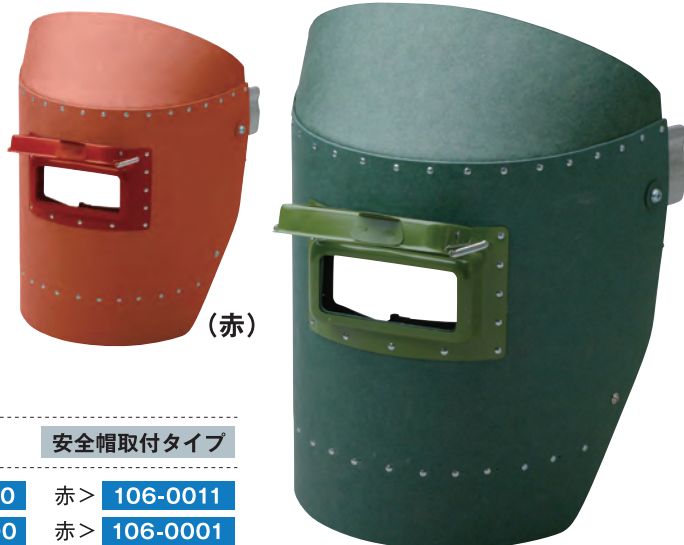
溶接面 600型

安全帽取付タイプ

開閉窓タイプ 緑> 106-0010 赤> 106-0011
固定窓タイプ 緑> 106-0000 赤> 106-0001

●重量/開閉窓タイプ>約417g
固定窓タイプ>約367g

人気の高いスタンダードな汎用モデル

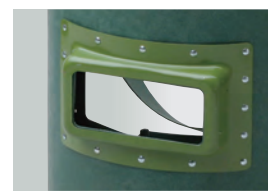


(赤)

開閉窓タイプ(緑)



日本製



固定窓タイプ



ベルトを調節して頭部に装着

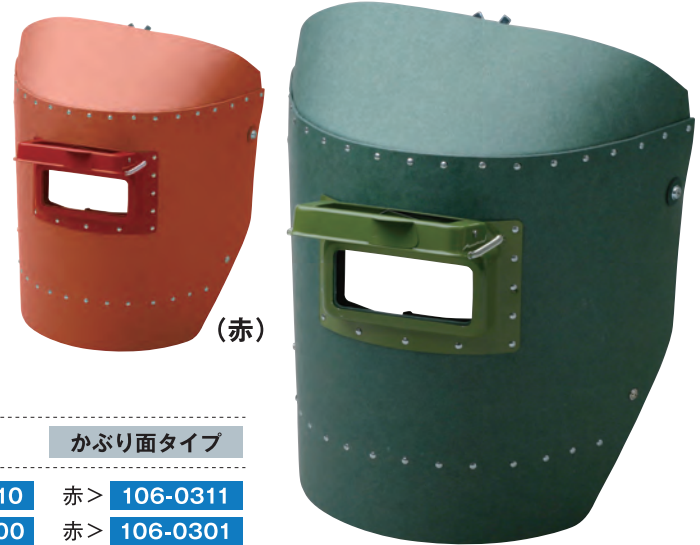
溶接面 603型

かぶり面タイプ

開閉窓タイプ 緑> 106-0310 赤> 106-0311
固定窓タイプ 緑> 106-0300 赤> 106-0301

●重量/開閉窓タイプ>約477g
固定窓タイプ>約393g

直接頭に被って使用するかぶり面タイプ



(赤)

開閉窓タイプ(緑)



日本製



開閉窓タイプ



木製握り部

溶接面 601型

ハンドシールド

開閉窓タイプ 緑> 106-0110 赤> 106-0111
固定窓タイプ 緑> 106-0100 赤> 106-0101

●重量/開閉窓タイプ>約330g
固定窓タイプ>約271g

取り回しの手軽な手持ちタイプ



(赤)

固定窓タイプ
(緑)



日本製

革製



狭所作業に最適な革製溶接面



溶接面 623型

安全帽取付タイプ

開閉窓タイプ> 106-0701

●重量/約293g



装着後部



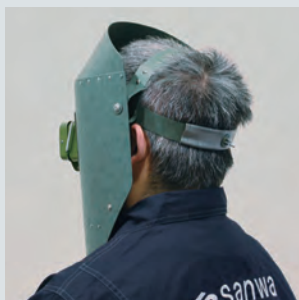
日本製

コラム 用途に合わせて選べるNIKKOの溶接面の特徴をご紹介!

形状【3種】



■ **安全帽取付タイプ**
ヘルメットに取り付けて使用するタイプです。



■ **かぶり面タイプ**
頭や帽子の上から直接かぶって使用するタイプです。



■ **ハンドシールド**
手持ちで使用するため、片手で出来る作業向きです。

材質【4種】

- **ファイバー紙** : 比較的安価で、汎用性の高い材質です。電気絶縁性に優れ、耐水性も備えています。
- **革製** : やわらかな牛革製で顔にフィットします。狭所作業の際も邪魔になりません。
- **PP製/FRP製** : 軽量で衝撃に強く、耐久性の高いプラスチック樹脂を使用。屋外での作業にも向いています。

窓タイプ【2種】

- **開閉窓タイプ** : 開閉窓タイプはプレートの付いた窓を跳ね上げることで、作業箇所の確認を簡単に目視できます。特に溶接面を長時間着けたままの作業時に便利です。
- **固定窓タイプ**

広範囲に火花を防ぐ
ワイドサイズ



頭部をワイドにカバー



作業しやすい角度のついた握り部



溶接面 632P型

ハンドシールド

固定窓タイプ > 106-0203

●重量/約271g

オススメ
商品

耐久性の強いPP製は外作業でも活躍!



固定窓タイプ



装着したまま面を跳ね上げ可能



取付金具でヘルメットに装着



開閉窓タイプ



日本製

溶接面 610型

安全帽取付タイプ

開閉窓タイプ > 106-0512

固定窓タイプ > 106-0502

●重量/開閉窓タイプ > 約362g
固定窓タイプ > 約297g

軽く装着感の良いPP製かぶり面



固定窓タイプ



装着したまま面を跳ね上げ可能



ベルトを調節して頭部に装着



開閉窓タイプ



日本製

溶接面 613型

かぶり面タイプ

開閉窓タイプ > 106-0412

固定窓タイプ > 106-0402

●重量/開閉窓タイプ > 約355g
固定窓タイプ > 約288g

様々な形のヘルメットに対応した
汎用取り付けタイプ



面の裏の溝にツバをはめ
バンドを後部にまわし装着



溶接面 PP#635型

安全帽取付タイプ

開閉窓タイプ > 106-0520

●重量/約320g

※ヘルメットは
付属しません。

FRP製

強度の高い繊維強化
プラスチック樹脂製



樹脂製握り部



日本製

溶接面 602型

ハンドシールド

固定窓タイプ > 106-0202

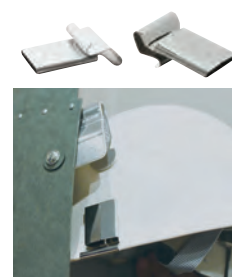
●重量/約377g

溶接面取付金具

(溶接面600型・610型用)



N型アダプター



J型アダプター

溶接面取付金具

N型アダプター > 007-9000 (MP帽・野球帽型用)

J型アダプター > 007-8000 (MP帽用)

溶接面用プレート

208-0100 自動遮光フィルター C-10

- 視野範囲: 92×36mm ●反応速度: 1/3,000秒
- 遮光度: (作業前)3/(作業中)11
- 戻り速度: 0.4秒 ●対応電流範囲: 30~300A
- 電源: 太陽電池および内蔵電池
- 付属品: 透明カバープレート2枚



※別途対応 ルミナスプレート

- EN規格合格、JIS同等(遮光保護具用)プレート
- 材質: 遮光ガラス ●色調: グリーン系
- 特徴: 耐摩耗性に優れる。 ●遮光度: 1.7/2/3/4/5/6/7/8/9/10/11/12/13(13種類)
- 用途: 遮光保護具の使用標準参考表を参照。



※別途対応 拡大プレート

- 材質: ポリカーボネート ●色調: 無色透明
- 度数: +1.00/+1.50/+2.00/+2.50/+3.00
- 用途: 細かい手元作業を快適にする。溶接時に遮光、カバープレート(PCプレート等)と併用。

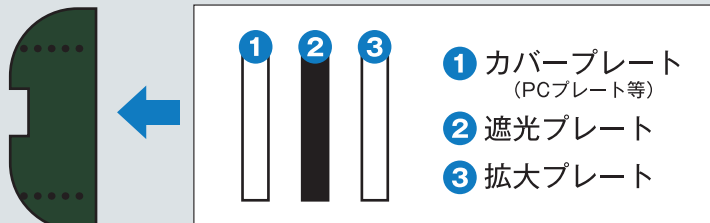


008-0510 PCプレート

- 材質: ポリカーボネート
- 色調: 無色透明
- 特長: 耐衝撃性に優れる。軽量。
- 用途: 遮光プレートをスパッターから保護。



プレートのセット順



遮光保護具の使用標準参考表(JIS T8141より)

用途	遮光番号	1.4	1.7	2	2.5	3	4	5	6	7	8	9	10	11	12	13	
アーク溶接・切断作業	アーク溶接・切断の周辺作業	○	○	○	○	○											
	被覆アーク溶接	~30A							○	○							
		30~75A									○	○					
		75~200A											○	○	○		
	ガスシールドアーク溶接	200~400A														○	○
		~100A											○	○			
100~300A														○	○		
アークエアガウジング	300~500A															○	
	125~225A												○	○			
ガス溶接・切断作業	225~350A															○	
	ガス溶接・切断の周辺作業	○	○	○	○	○											
	重金属のガス溶接及びろう付け (ℓ/h: 1時間あたりのアセチレン使用量)	~70ℓ/h						○									
		70~200ℓ/h							○								
		200~800ℓ/h								○							
酸素切断 (ℓ/h: 1時間あたりの酸素使用量)	800ℓ/h~									○							
	900~2000ℓ/h										○						
プラズマジェット切断	2000~4000ℓ/h											○					
	4000~6000ℓ/h												○				
	~150A													○			
高熱作業	150~250A															○	
	250~400A															○	
その他の作業	高炉・鋼片加熱炉・造塊等の作業					○	○										
	転炉・平炉等の作業					○	○	○									
	電気炉の作業								○	○	○	○					
その他の作業	雪・道路・屋根・砂等の反射光を受ける作業	○	○	○	○	○											
	赤外線灯・殺菌灯等を用いる作業	○	○	○	○	○											
	アーク灯・水銀アーク灯等を用いる作業							○	○								

備考 遮光番号の大きいフィルタ(おおむね10以上)を使用する作業においては、必要な遮光番号より小さい番号のものを2枚組み合わせて、それに相当させて使用するのが好ましい。1枚のフィルタを2枚にする場合の換算は、右記の式による。

$N = (n_1 + n_2) - 1$
ここにN: 1枚の場合の遮光番号 $n_1 + n_2$: 2枚の各々の遮光番号
例) 10の遮光番号のものを2枚にする場合 $10 = (8+3) - 1, 10 = (7+4) - 1$